

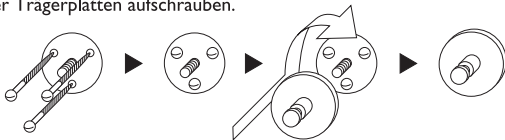
Montageanleitung : Garnitur mit Rohr / Stange

1. Montage der Wandelemente

An den vorgesehenen Stellen Löcher mit \varnothing 6mm bohren und Dübel einsetzen.



Die Trägerplatten mit Schrauben an der Wand festschrauben. Danach die Trägerfüße fest auf das Gewinde der Trägerplatten aufschrauben.



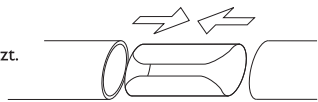
2. Vorbereiten des Rohres / der Stange und der Träger für die weitere Montage

Drehen Sie nun die Madenschrauben ein wenig in die dafür vorgesehenen Bohrungen an den Trägern ein (je nach Typ).

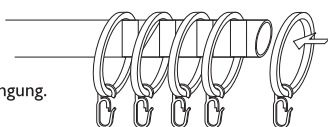


WICHTIG !

Bei dem Einsatz von **Rohren** über **große Längen**, werden diese mit **Rohrverbindern** zusammengesetzt. Um ein Durchbiegen des Rohres zu vermeiden, sollten jeweils **Zwischenträger** an den Verbindungsstellen eingesetzt werden!

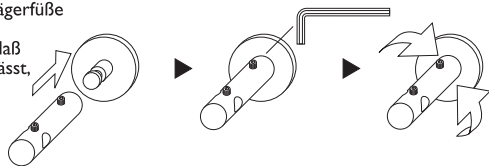


Hängen Sie die Haken in die Ringe ein, und schieben Sie die Ringe über das Rohr / die Stange. Bei Schlaufengardinen dienen die Schlaufen als Aufhängung. Ringe / Haken werden in diesem Fall nicht benötigt.

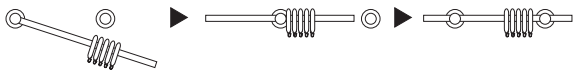
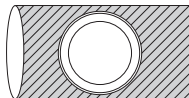


3. Endmontage bei geschlossenen Trägern

Stecken Sie die Träger auf die Trägerfüße und ziehen Sie die vorgesehenen Madenschrauben nur so fest an, daß sich der Träger noch verdrehen lässt, ohne sich zu lösen.



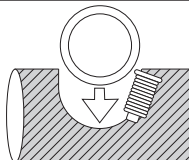
Schieben Sie nun auf einer Seite das Rohr / die Stange so weit durch den Träger hindurch, daß Sie es anschließend bequem durch den/die anderen Träger zurückschieben können.



Ziehen Sie sämtliche Madenschrauben an den Trägern fest!

4. Endmontage bei offenen Trägern

Montieren Sie die zuvor ausgerichteten Träger fest auf die bereits an der Wand befindlichen Trägerfüße. Das wie unter Punkt 2 vorbereitete Rohr / die Stange anschließend in die dafür vorgesehenen Aussparungen der Träger einlegen. Je nach Trägertyp muß das Rohr / die Stange zusätzl. mit einer Madenschraube fixiert werden. Bei Klemmträgern (Abb. rechts) wird das Rohr / die Stange durch das Klemmelement ohne zusätzl. Verschraubung sicher gehalten.



4. Montage der Endstücke

Stangen: Schieben Sie die von Ihnen gewählten Endstücke über die beiden Stangenenden und fixieren Sie sie ggfs. durch Festziehen der jeweiligen Madenschraube auf der zur Wand hin gelegenen Seite (**Abb. a**).

Rohre: Stecken Sie die Endstücke mit den Aufnahmen in das Rohr ein (**Abb b**).

