

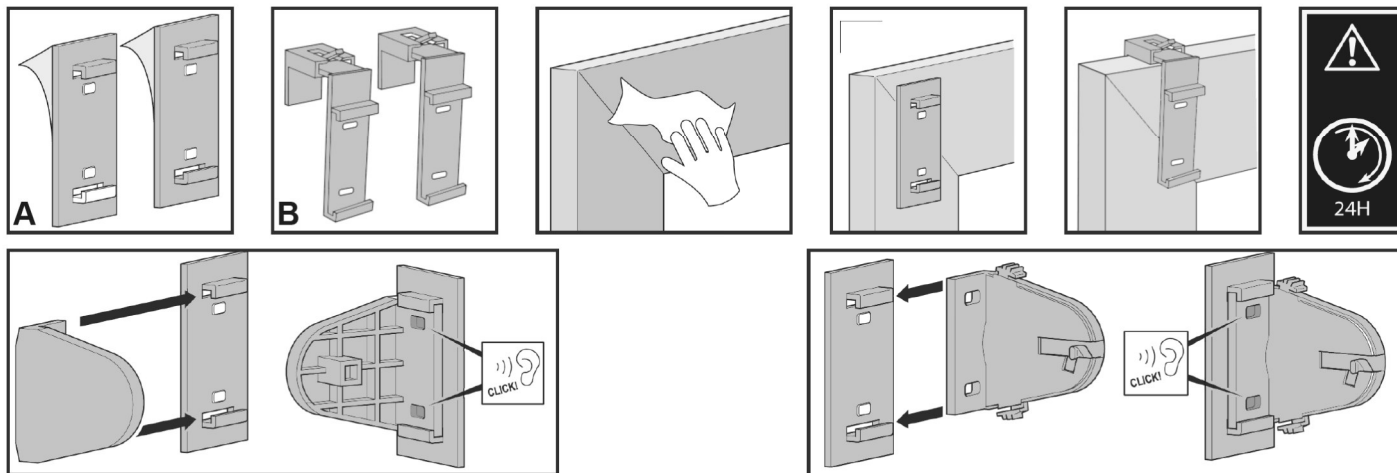
Packungsinhalt:

2 Wandplatten (A) 2 Klemmträger (B)
1 Rollo, vormontiert mit Kettengetriebe
1 Kettenspanner

1 Träger (Kettengetriebe-seite)
4 Schrauben

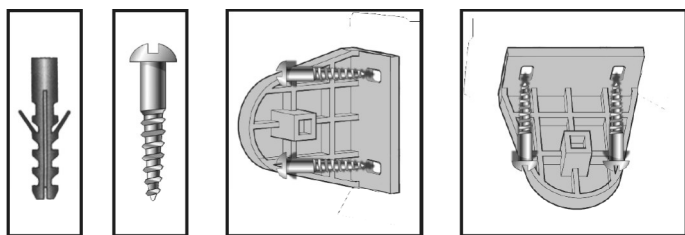
1 Träger (Stiftseite)
4 Dübel

Montage am Fensterrahmen ohne Bohren:



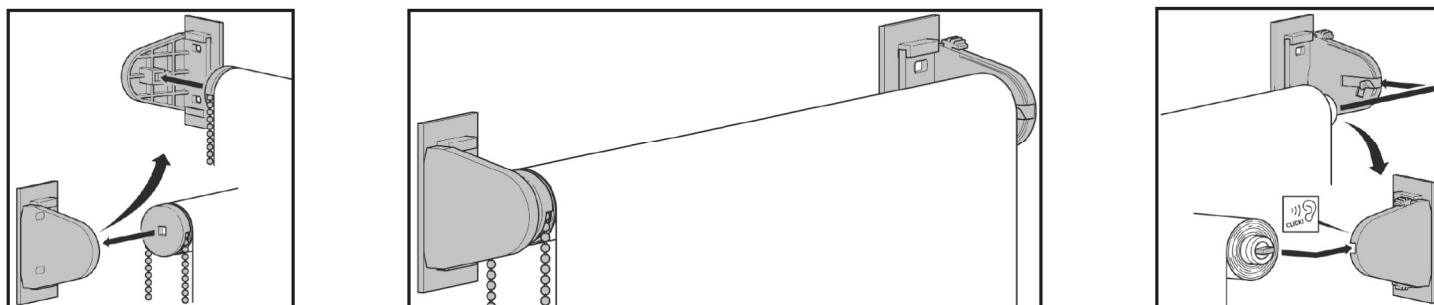
Die Position des Rollos vorab ausmessen und markieren. Das Silikonpapier auf der Rückseite der Trageplatten entfernen und auf den gereinigten und entfetteten Fensterrahmen kleben. Nach ca. 24 Stunden rechten und linken Rolloträger mit den Trageplatten verbinden. Generell empfehlen wir die Verwendung der Trägerplatte B. Sollte dies bei Ihrem Fenster nicht möglich sein, können Sie alternativ die Wandplatte A verwenden.

Montage an Wand oder Decke mit Bohren:



Bei Wand- oder Deckenmontage die beiden Rolloträger ohne Trägerplatten verwenden. Schrauben und Dübel für normale Steinwände liegen dieser Verpackung bei. Für andere Wand- oder Deckenmaterialien bitte geeignete Schrauben verwenden. Im Zweifel fragen Sie einen Fachmann zur Beurteilung der Tragkraft der Wand oder Decke und zur Auswahl geeigneter Befestigungsmethoden. Achten Sie beim Bohren auf Strom-, Wasser- oder Gasleitungen. Um eine einwandfreie Funktion des Rollos zu gewährleisten, bitte auf eine exakte waagerechte Ausrichtung des Rollos achten.

Einsetzen des Rollos in die Rolloträger:



Das Rollo zuerst auf der Getriebe-seite einsetzen und dann in den zweiten Rolloträger einrasten lassen. Fertig!

Pflege:

Das Rollo kann von Zeit zu Zeit mit einem nebelfeuchtem Tuch abgewischt werden. Ggf. mit der Polsterdüse des Staubsauger bei kleinster Saugstufe absaugen. Träger und Kette sowie der Kettenspanner sind wartungsfrei und bedürfen keiner gesonderten Pflege.



Für Kinder besteht Strangulierungsgefahr, wenn diese Sicherheitseinrichtung nicht eingebaut und eingestellt wird. Lesen Sie die Anweisungen sorgfältig und bauen Sie die Sicherheitseinrichtung entsprechend ein.

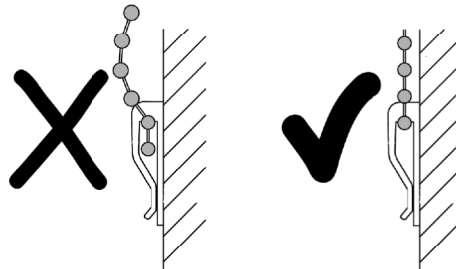
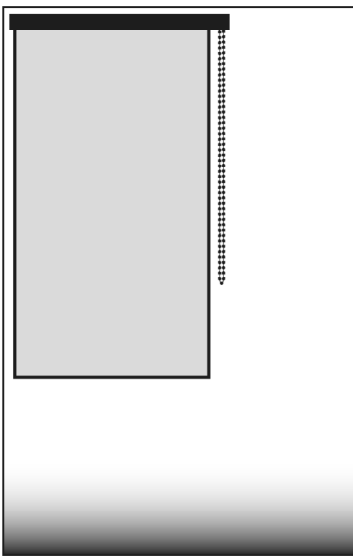
• ACHTUNG

- Kleine Kinder können durch Schlingen in Zugschnüren, Ketten, Gurten und innen befindlichen Schnüren zum Betätigen des Produktes stranguliert werden.
- Schnüre sind aus der Reichweite von Kindern zu halten, um Strangulierung und Verwicklung zu vermeiden. Der Hals eines Kindes kann in Schnüre verwickelt werden.
- Betten, Kinderbetten und Möbel sind entfernt von Schnüren für Fensterabdeckungen aufzustellen.
- Schnüre dürfen nicht miteinander verknüpft werden. Es ist sicherzustellen, dass sich Schnüre nicht verwickeln und eine Schlinge bilden.



Der Kettenspanner ist entwickelt und getestet für die mitgelieferte Kette mit einem Kugeldurchmesser von 4,5 mm!

Den beiliegenden Kettenspanner an geeigneter Stelle montieren. Bei Montage auf dem Fensterrahmen muß der Kettenspanner auch dort befestigt werden. Bei Wand oder Deckenmontage bitte an der Wand montieren. Jeweils auf ausreichende Spannung der Kette achten!



Der Kettenspanner hat die Funktion einer Kindersicherung. Sollte der Kettenspanner sich aus baulichen Gründen nicht montieren lassen, die Kette mindestens 150cm vom Boden entfernt halten!